



LOGIST

株式会社 ロジスト

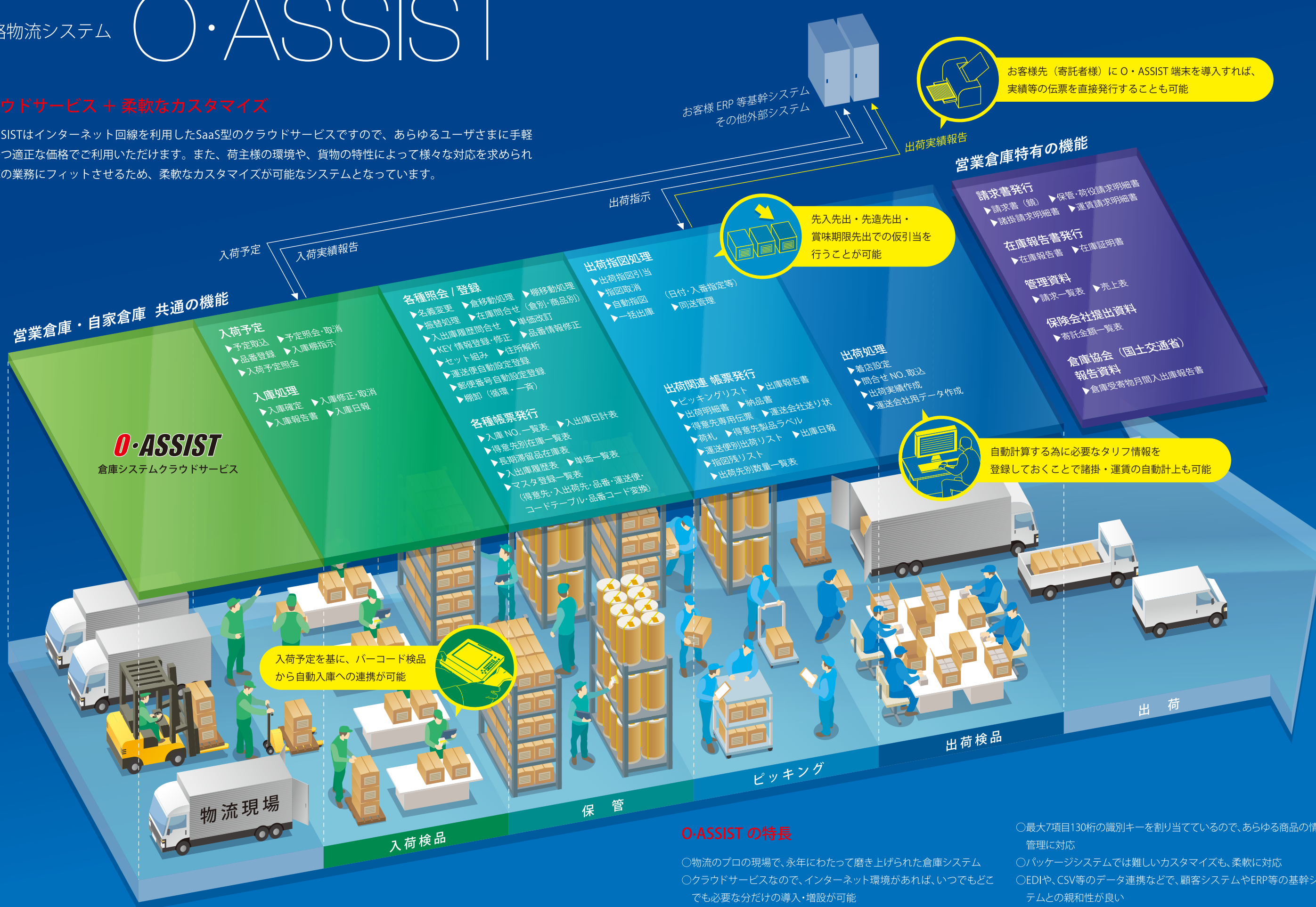
戦略物流システム

O-ASSIST

戦略物流システム O・ASSIST

クラウドサービス + 柔軟なカスタマイズ

O・ASSISTはインターネット回線を利用したSaaS型のクラウドサービスですので、あらゆるユーザーさまに手軽に、かつ適正な価格でご利用いただけます。また、荷主様の環境や、貨物の特性によって様々な対応を求められる倉庫の業務にフィットさせるため、柔軟なカスタマイズが可能なシステムとなっています。



お客様 ERP 等基幹システム
その他外部システム

お客様先（寄託者様）に O・ASSIST 端末を導入すれば、実績等の伝票を直接発行することも可能

先入先出・先出先出・賞味期限先出での仮引当を行うことが可能

自動計算する為に必要なタリフ情報を登録しておくことで諸掛・運賃の自動計上も可能

入荷予定を基に、バーコード検品から自動入庫への連携が可能

O・ASSIST
倉庫システムクラウドサービス

O・ASSIST の特長

- 物流のプロの現場で、永年にわたって磨き上げられた倉庫システム
- クラウドサービスなので、インターネット環境があれば、いつでもどこでも必要な分だけの導入・増設が可能
- 二期制・三期制の保管料請求、品目別残高データなど、営業倉庫特有の業務に強い

- 最大7項目130桁の識別キーを割り当てているので、あらゆる商品の情報管理に対応
- パッケージシステムでは難しいカスタマイズも、柔軟に対応
- EDIや、CSV等のデータ連携などで、顧客システムやERP等の基幹システムとの親和性が良い
- 安全性、堅牢性の高い汎用コンピュータ用い、耐震、無停電、高セキュリティのデータセンターで運用。

戦略物流システム

インフラストラクチャー概要

戦略物流システムは、株式会社日立システムズ様がインフラを構築し、ロジストがアプリケーションを開発しています。

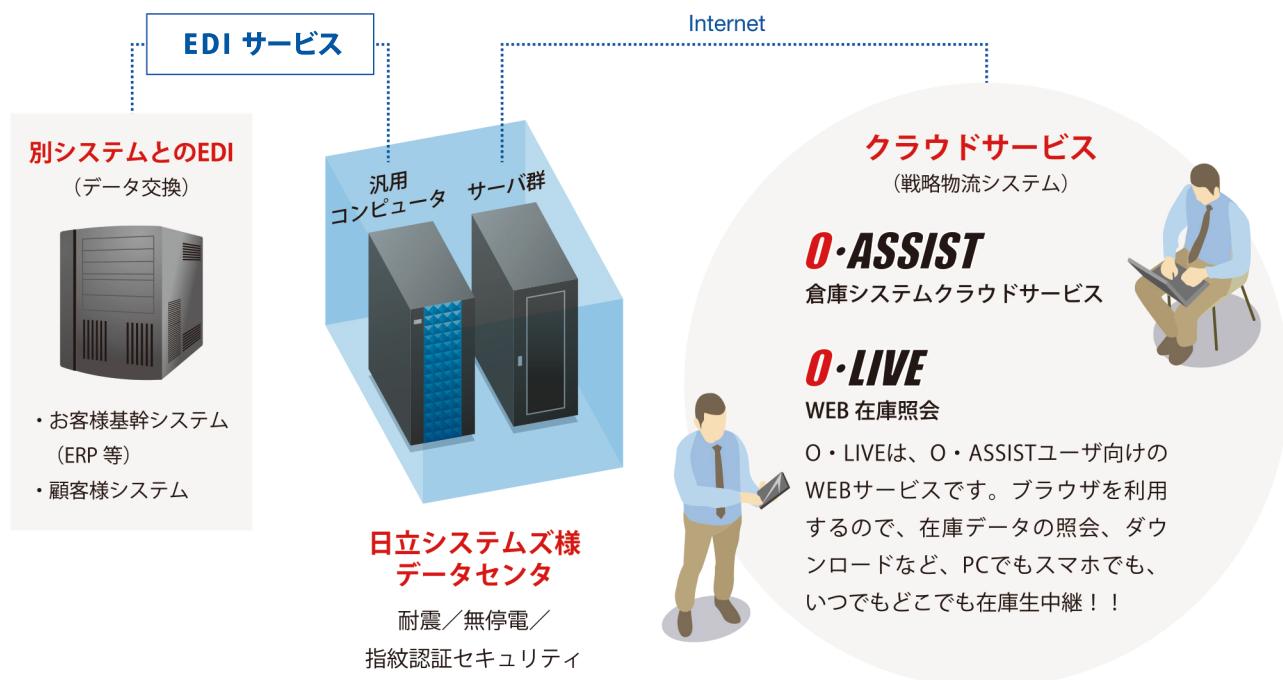
膨大な I/O の処理に対応し、想定を超えたウイルス被害の蔓延にも耐えうる為、高度な安全性、堅牢性を持つ汎用コンピュータを基幹に据え、金融機関のシステムに匹敵するレベルでの運用にこだわっています。



株式会社 日立システムズ

「戦略物流システム」は、株式会社日立システムズ様を通してサービス提供いたします。

<http://www.hitachi-systems.com/area/kansai/solution/logistics/>



会社概要

名称	株式会社ロジスト
所在地	〒615-0834 京都市右京区西京極殿田町9番地2 TEL (075)313-2313 FAX (075)314-1182
会社設立	平成20年10月
資本金	8,500,000円
代表者	代表取締役 角高 修

主要株主	株式会社オリソー
事業内容	1、物流支援 2、コンピュータシステム開発・販売・保守 3、コンピュータ機器販売 4、ウェブサイト、ウェブアプリケーション製作 5、DM、カタログ、その他広告物製作

ロジストは、戦略物流システムの開発・運用に加え、WEBサイト構築にも豊富な実績を持っています。

WEBサイト構築は、株式会社シーズ、有限会社スクイズとのパートナーシップのもと、お客様のあらゆる要望にお応えいたします。

株式会社シーズ <http://www.seeds-std.co.jp>

有限会社スクイズ <http://www.squeeze-jp.com>

お問い合わせ

<http://www.oriso.co.jp/logist>

Mail / logist@oriso.co.jp TEL / (075)313-2313

他にもあります、こんな機能・特長

取扱貨物に対する特長

- ▶ 営業倉庫【普通】向け機能
40品目分類関連への対応、火災保険関連、3期制
- ▶ 営業倉庫【冷蔵】向け機能
2期制、10品目報告、冷蔵付保設定区分
- ▶ 繊維関連
カット反の取扱、反明細、反番管理、ロス落とし、検尺
カット残反へのフォロー（残MTシール自動発行など）
- ▶ 化繊関連
目付けによる重量換算
- ▶ フィルム関連
比重による重量換算
- ▶ 量販店関連
TA型伝票対応、ASN対応、流通BMS対応、WEBEDI連携、値札発行、等
- ▶ 百貨店関連
大丸・高島屋・三越等への納品実績、販売／委託の識別、その他専用伝票対応

外部システム連携に対する特長

- ▶ データ連携：全銀、JCA、全銀TCP/IP、流通BMS
- ▶ CSVデータのダウンロード／アップロード
- ▶ 各運送会社システムとの連携

在庫管理関連

- ▶ トレーサビリティへの対応
ロット管理、製造番号管理、製造年月
- ▶ バーコード検収システムへの対応
- ▶ 複数拠点への対応可能（営業所を複数管理可能）
- ▶ 1つの得意先に対して複数の口座設定（自社・商社扱い在庫の分別等）が可能
- ▶ ロケーションの階層管理が可能（倉番の中に、棚番が属している）
- ▶ 先付け処理（確定在庫には実出荷日が来るまで反映されない。）
- ▶ 有効在庫数と実質在庫数と確定在庫数の3ステータスに分けて管理できる。
- ▶ 欠減処理
- ▶ 単量・入数情報保持
- ▶ 商品に対して付加できる情報
 - 単量・入数情報
 - 体積（立方、才数）→キログラム換算が可能。
 - 重量
 - 保管料単価（タリフからの計算）
 - 荷役料単価（入庫料と出庫料を個別に単価設定）
 - 寄託単価
 - 基本ロケーション（提案ロケーション）
 - …等

荷扱（入出庫）、配送関連

- ▶ セット組み配送対応
- ▶ 案分処理
（オーダに対して在庫が足りない場合、現在在庫数をオーダに対して振り分ける）
- ▶ 同送管理
（出荷先単位で出荷情報の集約、集計→梱包数の自動計算、出荷重量の自動計算）
- ▶ 運送便自動設定
（都道府県から、郵便番号から、出荷個数から、出荷重量から）
- ▶ 選べるピッキングスタイル
（棚番事務所指定or提案、商品別・出荷先別優先順位指定、等）
- ▶ ハンディ（携帯端末）を使用したピッキング時の商品・数量確認

請求計上関連

- ▶ 運賃管理との連携
（請求運賃、下払運賃＝タリフから自動計算）
- ▶ 請求書鏡を、任意のグルーピングで発行することが可能

その他処理の特長

- ▶ フリータイムの設定が可能（保管料無償期間、起算日設定）
- ▶ 本船名、入港日、陸揚港、BLナンバー等の管理
（乙仲情報の管理）
- ▶ 在庫キープ処理に対応
- ▶ 正規の在庫受払いと、自社都合の受払いを分別して管理可能。
（振入在庫、振出在庫の管理）
- ▶ 単価に基づいた諸掛自動計算
（入出庫データからタリフを参照、諸掛を自動計上）
- ▶ 寄託者商品名、商品コードの保持
（寄託者様呼称による在庫管理：メーカー品番と物流品番）

統計分析

- ▶ 荷動き分析（月間入出庫数、在庫回転率）
- ▶ 商品別在庫回転率
- ▶ 営業所別売り上げ一覧
- ▶ 得意先別売り上げ一覧
- ▶ 倉別売り上げ一覧
- ▶ 正規料金（タリフ）との料金比較（仕切率の算出）
- ▶ 長期滞留在庫一覧